

Gör en antavla med bilder - modul 8

- Gör en antavla med bilder
- PDF-skrivaren öppnar nya möjligheter
- Gör en säkerhetskopiering
- Bli medlem i DIS
- Gå vidare
- Utvärdering

Kom igång med Disgen 2016 är en interaktiv distanskurs på tio moduler med Bengt Kjällerström

- Studera när du vill
- Studera var du vill
- Studera hur du vill
- Få hjälp
- Gör en egen antavla

E-post: bengt@kj2.se

Kursens startside: <http://kurs.dis.se>

Se min antavla på www.kj2.se/anor



Modul 8 – Gör en antavla med bilder

- Gör en antavla med bilder
- PDF-skrivaren öppnar nya möjligheter
- Gör en säkerhetskopiering
- Bli medlem i DIS
- Gå vidare
- Utvärdering

Läs mer om ...

- Bengt har skrivit handledningar:
 - [Grafisk antavla med foton](#)
 - [Säkerhetskopiering](#)



Så ser min Disgen ut nu

The screenshot shows the Disgen software interface. At the top is a menu bar with options: Arkiv, Redigera, Skapa, Visa, Sök, Verktyg, Fönster, and Hjälp. Below the menu is a toolbar with various icons for navigation and editing. The main area displays a family tree for Bengt* Anders Gustav Kjellerström, born 1938-06-06 in Lunds domkyrkoförs (M), Universitetslektor. The tree includes his parents, siblings, and children. The interface is in Swedish and includes a status bar at the bottom with the text: Familjeöversikt Bengt* Anders Gustav Kjellerström 1938- [Grupp 1] Välkommen till Disgen and D:\Disgen 2016 pre\Disgen2016\Data.

Arkiv Redigera Skapa Visa Sök Verktyg Fönster Hjälp

Josef August* Kjellerström ▲
1871-1945
Lantbrukare på Stackebo

Gift 1898
i Bondaryd.

Alma* Christina Andersson ▲
1871-1934

August Theodor Hammar ▲
1858-1916

Gift 1902
i Stockholm.

Emma Hökerberg ▲
1870-1956

Sven* Gottlieb Kjellerström
Född 1901-01-28. Död 1981-05-03.
Professor vid LU

Gift 1932-07-01
i Mossebo (P).

Karin* Laura Hammar
Född 1905-02-01. Död 1999-02-15.

Bengt* Anders Gustav Kjellerström
Född 1938-06-06 i Lunds domkyrkoförs (M).
Universitetslektor

Gift 1968-08-17 i Lunds Allhelgonaförs (M).

Ingrid Annika* Molander Född 1944-07-26 i Solna (AB). ▲

Cecilia Anna Karin Kjellerström Född 1970-02-13 i Lunds Allhelgonaförs (M). ►

Birgitta* Ingrid Kristina Kjellerström Född 1972-04-12 i Lunds Allhelgonaförs (M). ►

Anders Sven Magnus Kjellerström Född 1975-12-19 i Lunds Allhelgonaförs (M). ►

Relation... Partner... Son... Dotter...

Familjeöversikt Bengt* Anders Gustav Kjellerström 1938- [Grupp 1] Välkommen till Disgen

Bengt* Anders Gustav Kjellerström 1938- (2717) D:\Disgen 2016 pre\Disgen2016\Data

Bygg en antavla

- Gör ett av dina barnbarn till centrumperson
- Klicka på antavle-ikonen
- Välj 3 generationer
- Klicka **OK**
- Disgen skapar en antavla

Bygg antavla

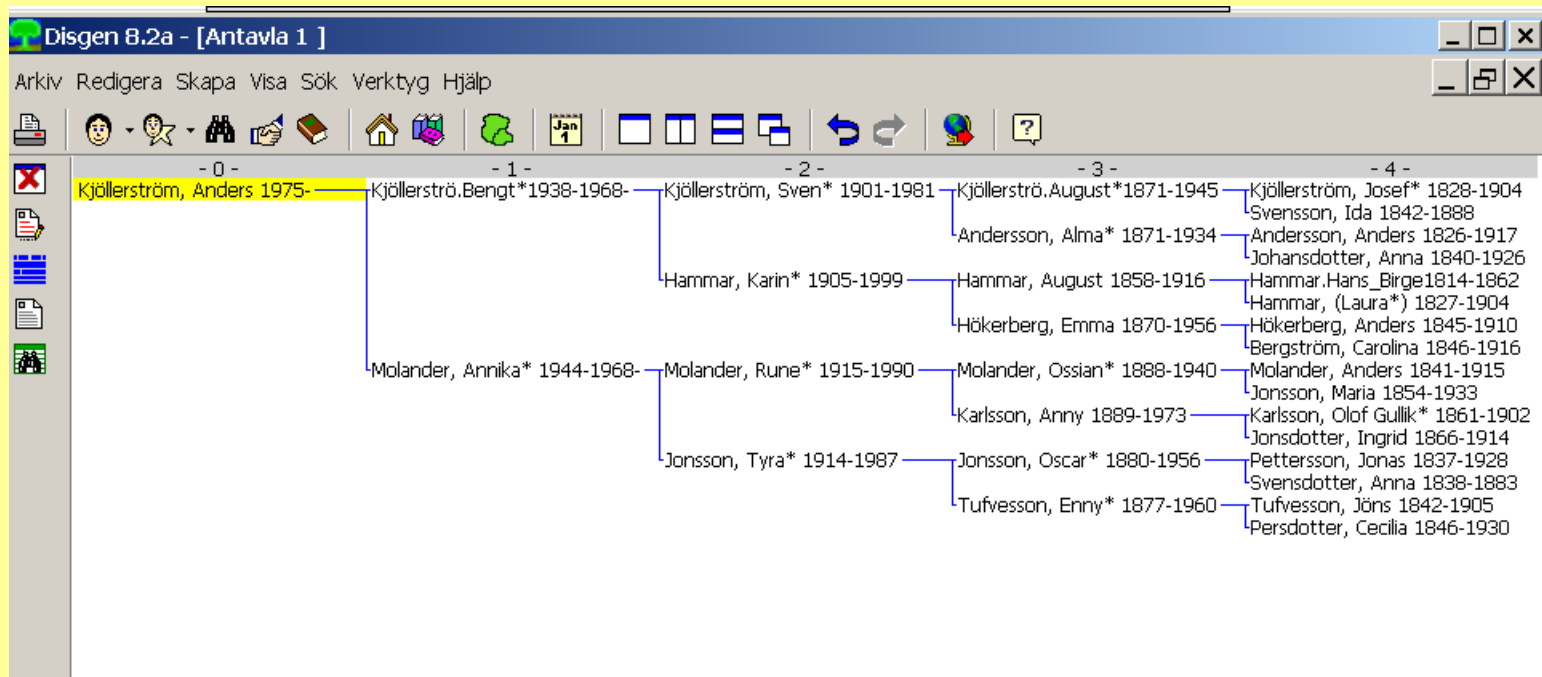
Antal generationer
 Obegränsat 3

Anförluster
 Hänvisa till anförluster Tag med även anförluster

Numrering
 Hager modifierad: I:1, II:1, II:2, ...
 Hager: proband, I:1, I:2, ...
 Lorenz: proband, 1:1, 1:2, ...
 Kekule von Stradonitz: 1, 2, 3, ...
 Kekule med generation: 0:1, 1:2, 1:3, ...
 Roller: proband, 1, 2, ...
 Löpande inom generation
 Löpande genom hela tavlan
 Ingen

OK
Avbryt
Hjälp

Min son Anders antavla



Skriv ut en antavla med foton

- Klicka på skrivarikonen
- Välj Antavla - Grafisk
- Klicka på Fortsätt

Utskrift - Välj utskriftsform

Ansedel
 Ansedel

Släktskapstavla
 Grafisk

Rälista
 Rälista

Utgående från orter
 Text

Utgående från källor
 Text

Centrumperson/-er
Kjollerström, Bengt* Anders Gustav

Antavla
 Tabell
 Grafisk
 Livslinjer
 Sidindelad
 Ny sidindelad
 Komprimerad
 Ansedlar för alla

Släktratrikel
 Tabell
 Träd

Stamtavla
 Tabell
 Träd
 Grafisk
 Livslinjer
 En rad per person

Söklista
 Innehåll
 Ansedlar för alla

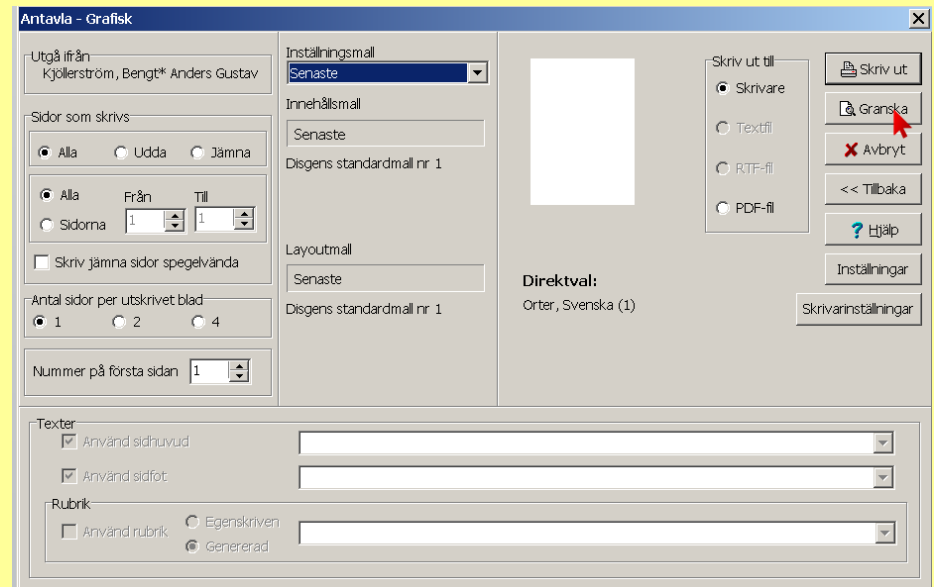
Fortsätt

Avbryt

Hjälp

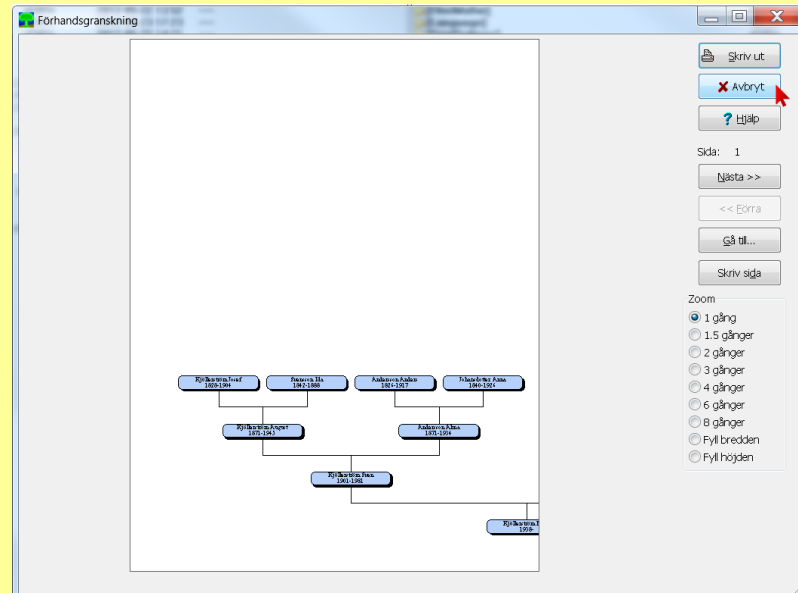
Granska utskriften!

- Klicka på **Granska**
- En bild på antavlan visas
- Är den ok?
- Klicka på **Avbryt**
- Klicka på **Inställningar**



Det blev inte som tänkt?

- Vänd papprets orientering
- Foto saknas
- Välj **Avbryt**
- Ändra **Skrivarinställningar** till liggande
- Ändra **Inställningar**
 - Ta med fler rader
 - Inkludera foto



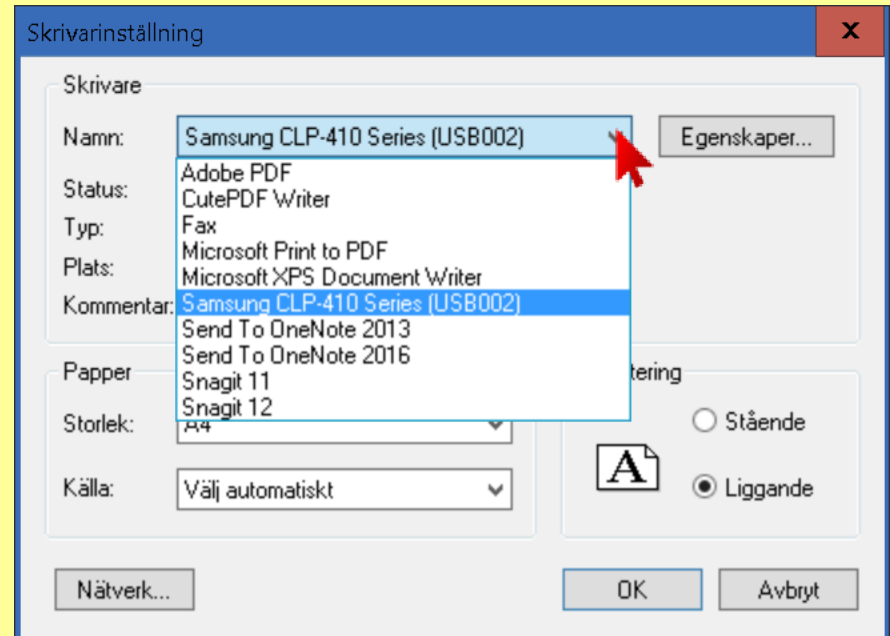
Alternativ för utskrift

- **Skrivare** utskrift på inkopplad skrivare.
- **Textfil** ren text skrivs till en fil.
- **RTF-fil** kan bearbetas vidare i Word, innehåller porträtt men ej grafiska element
- **PDF-fil** kan läsas med Adobe reader. Kräver att pdf-skrivare är installerad.
- Om ett val är grått har du inte den skrivaren.



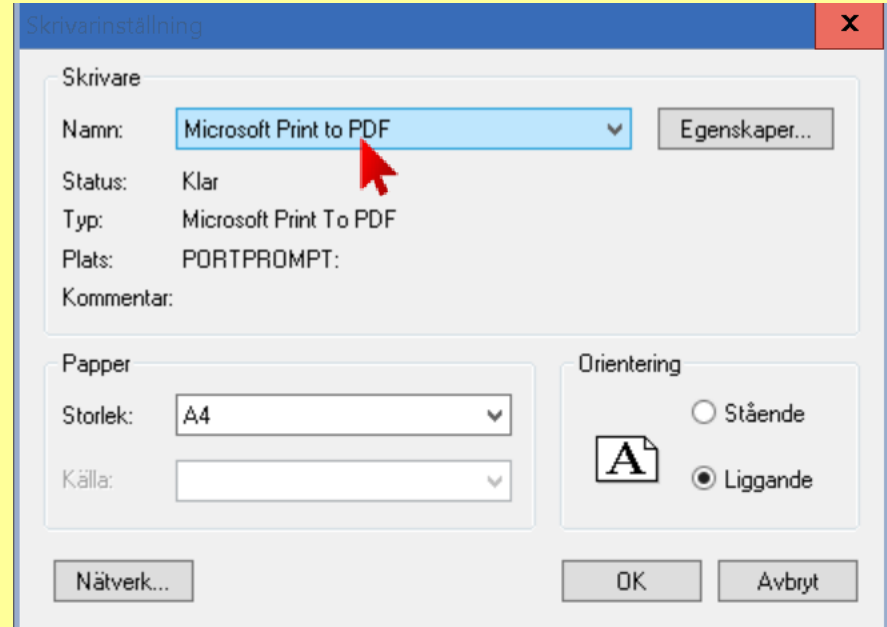
Skrivarinställning

- Välj din skrivare
- Välj format som skrivaren klarar.
- Antavlan blir bäst med liggande pappersformat
- Klicka **OK**
- Granska på nytt!



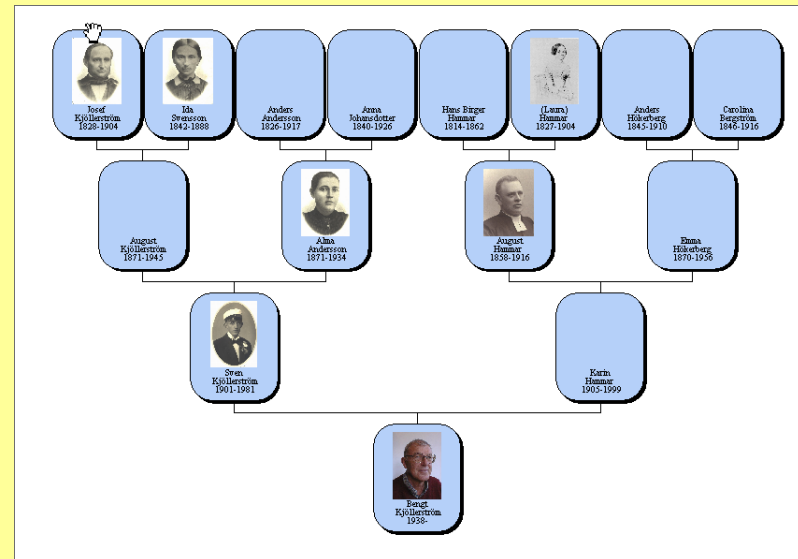
Skaffa en pdf-skrivare

- I modul 6 använde vi en pdf-skrivare.
- Pdf-skrivaren kan vara ett bra alternativ även här.
- Vill du repetera [avsnittet om pdf-skrivare?](#)



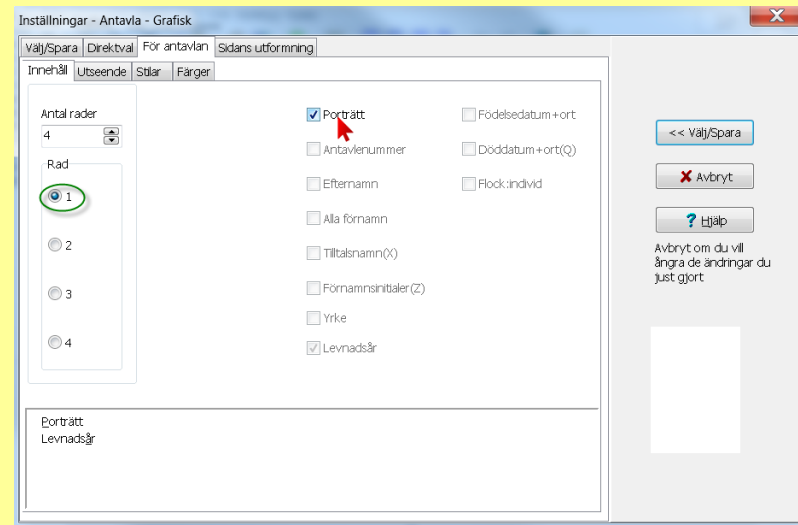
Textbreddens storlek

- Vill du skriva ut till liggande A4 blir sidans bredd 30 cm.
- Väljer du 3 generationer blir det 8 anor i äldsta raden.
- Varje ana får då ha en textbredd som är högst $30/8$ cm.
- Välj tex 30 mm.



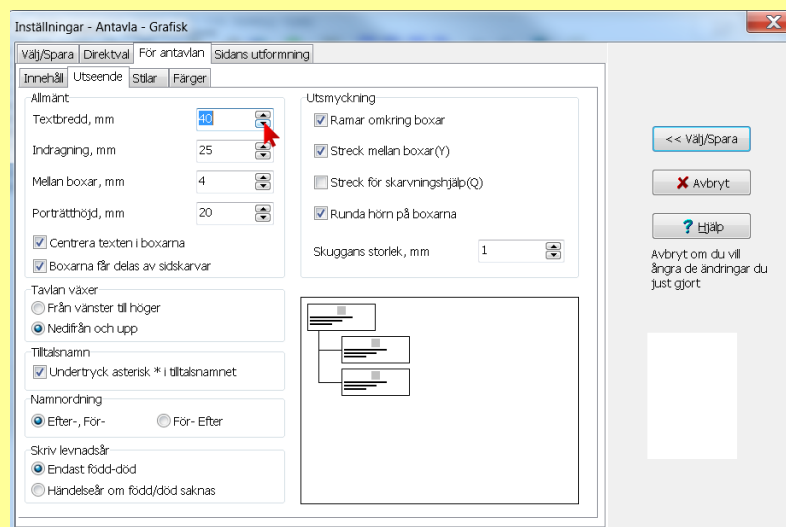
Inställningar för antavla - innehåll

- Ange Antal rader till 4
- Rad 1 - Bocka för porträtt.
OBS! Inga andra alternativ får vara markerade
- Rad 2 - Bocka för Förnamn
- Rad 3 - Bocka för Efternamn
- Rad 4 - Bocka för Levnadsår
- Gå vidare till fliken Utseende



Inställningar för antavla - utseende

- Ange textbreddens storlek tex 30 mm
- Ange indraget = avståndet mellan generationerna
- Avstånd mellan boxarna 2 mm
- Porträtthöjd 25 mm
- Låt tavlan växa nerifrån och upp
- Välj utsmyckning



Inställningar för antavla – utseende 2

Innehåll Utseende Stilar Färger

Allmänt

Textbredd, mm 30

Indragning, mm 50

Mellan boxar, mm 2

Porträtthöjd, mm 25

Centrera texten i boxarna

Boxarna får delas av sidskarvar

Tavlan växer

Från vänster till höger

Nedifrån och upp

Tilltalsnamn

Undertryck asterisk * i tilltalsnamnet

Namnordning

Efter-, För- För- Efter

Skriv levnadsår

Endast född-död

Händelseår om född/död saknas

Utsmyckning

Ramar omkring boxar

Streck mellan boxar (Y)

Streck för skarvningshjälp(Q)

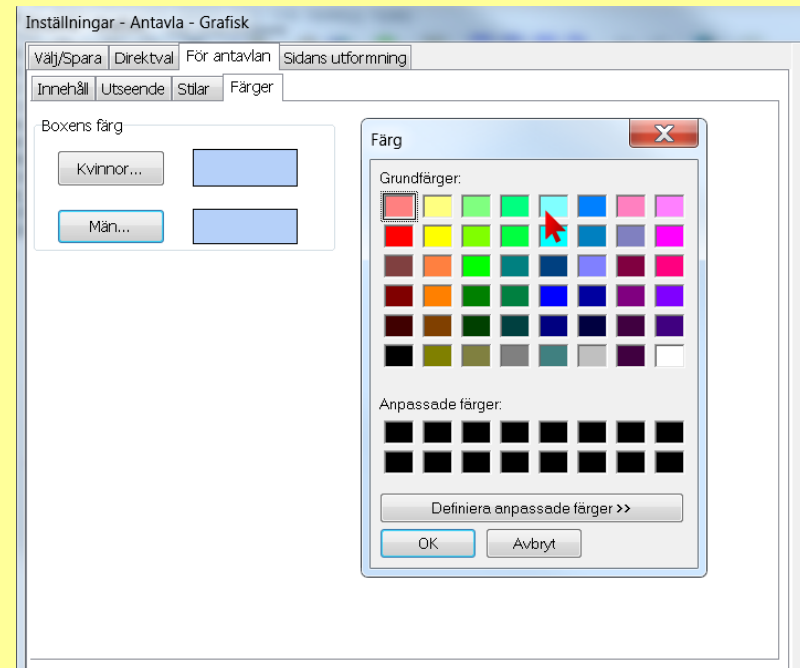
Runda hörn på boxarna

Skuggans storlek, mm 1

- Hur indraget påverkar utseendet framgår av den lilla bilden.
- För att få plats bör du välja indraget så att barnen precis kommer under föräldrarna.
- Tyvärr fungerar inte minibilden helt tillförlitligt utan du måste pröva dig fram.

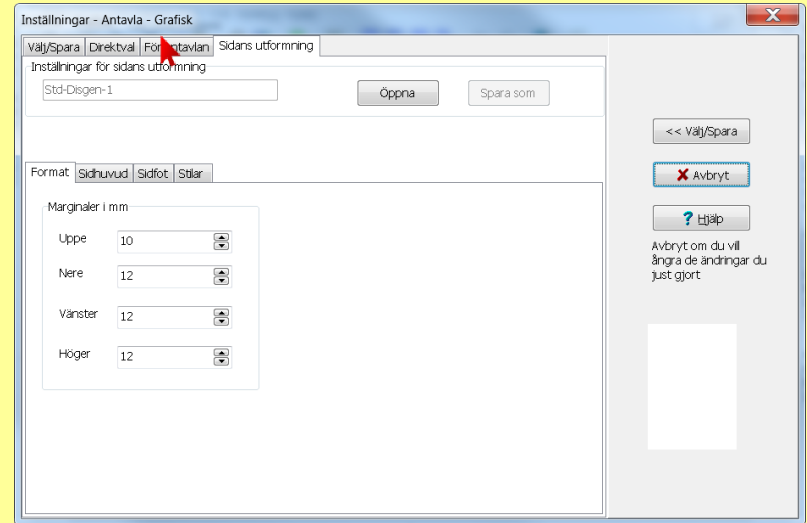
Inställningar för antavla - färger

På fliken **Färger** väljer du bakgrundsfärgen som kan vara olika för kvinnor och män.



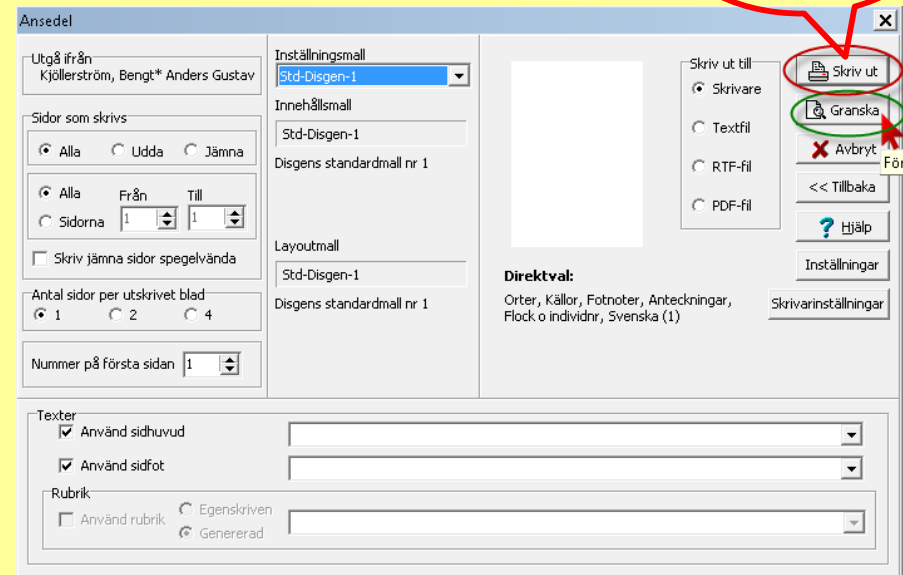
Inställningar för antavla – Sidans utformning

- Här anger du antavlans
 - Marginaler
 - Sidhuvud
 - Sidfot
 - Stilar
- Du kan minska dessa för att få mer plats på pappret



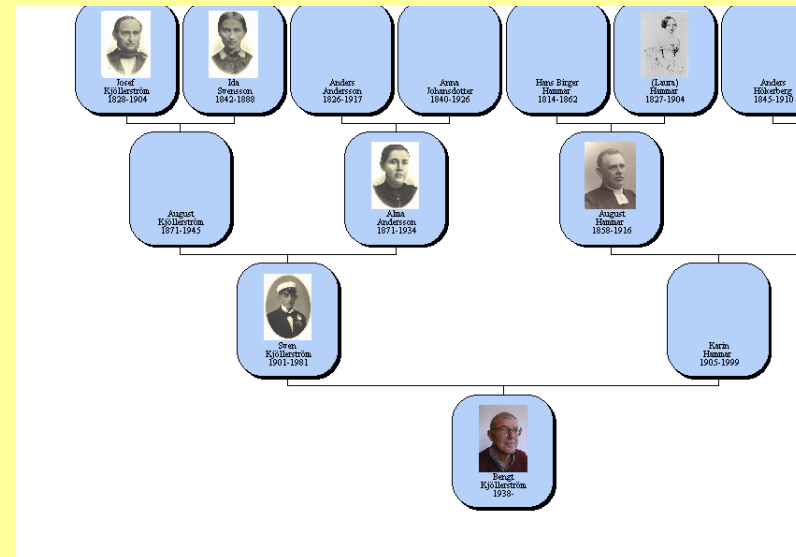
Granska före utskrift!

- Välj inte **Skriv ut!** Det kan bli många sidor till papperskorgen.
- Välj **Granska!** Antagligen blir du inte nöjd med resultatet första gången.
- Välj **Inställningar**
- Välj **Skrivarinställningar**
- **Granska** på nytt!
- Troligtvis behöver du upprepa dessa steg flera gånger innan du blir nöjd.
- När du är helt nöjd välj **Skriv ut**



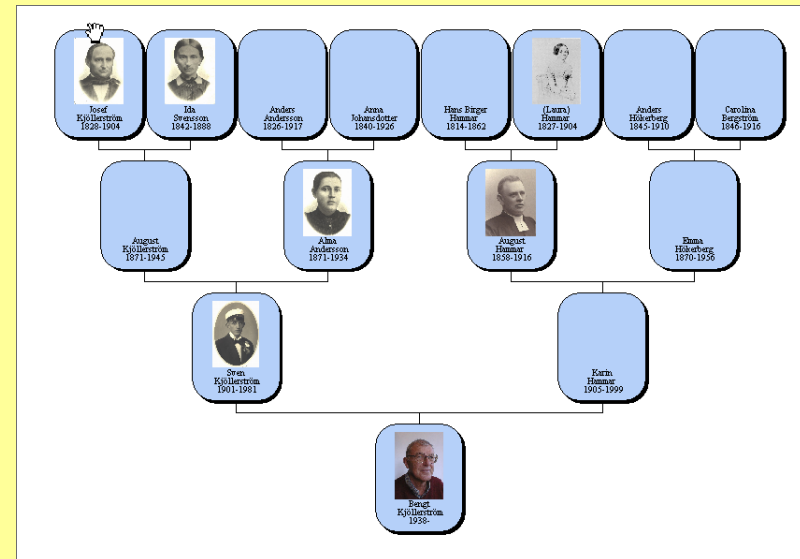
Ett steg framåt

- Välj zoom 1 gång
- Antavlan får inte riktigt plats på pappret
 - Prova att minska indraget 1 mm
 - Prova att minska porträttbilden 1 mm
- Granska igen!



Äntligen – Antavlan ser OK ut

- Antavlan ser ut som du vill ha den.
- Klicka på **Skriv ut** för att få den på papper.
- Spara inställningarna till senare tillfällen.
- Skriv ut antavlan till en pdf-fil för att kunna skriva ut på en skrivbyrå.



Förhandsgranskning

Förhandsgranskning



Skriv ut

Avbryt

Hjälp

Sida: 2

Nästa >>

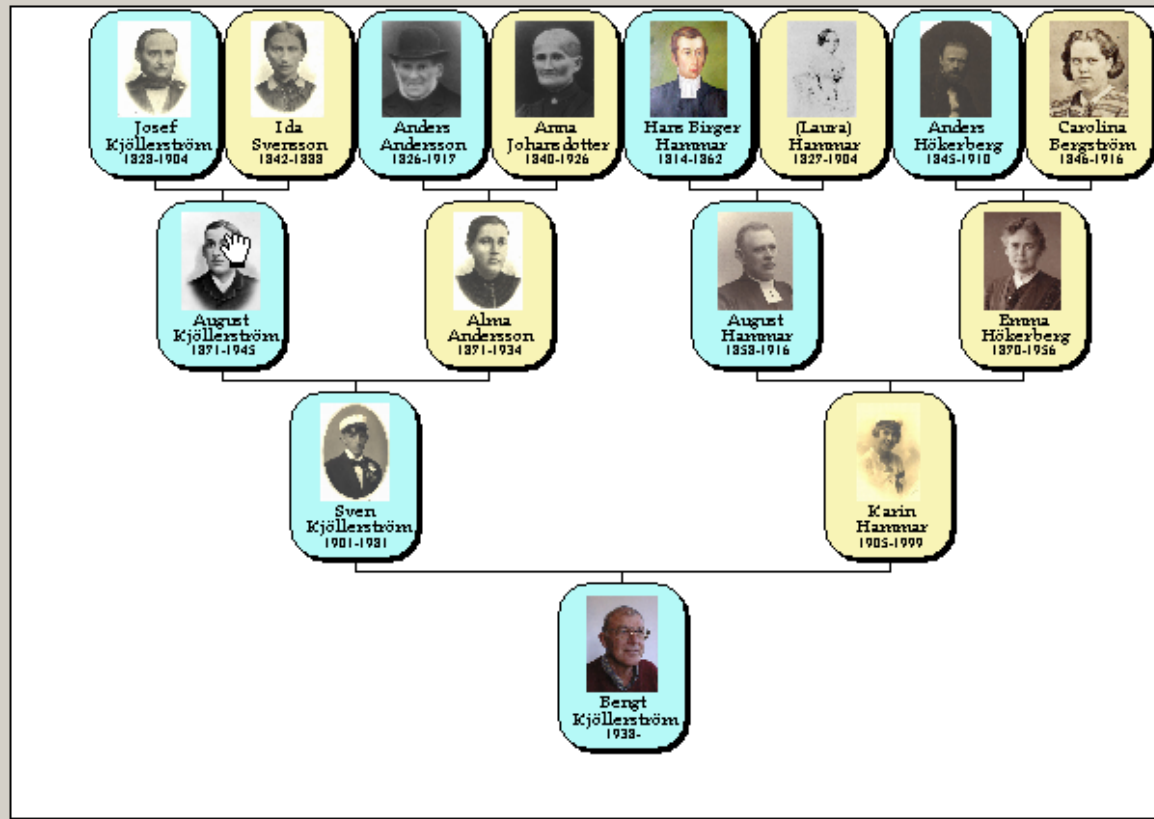
<< Förra

Gå till...

Skriv sida

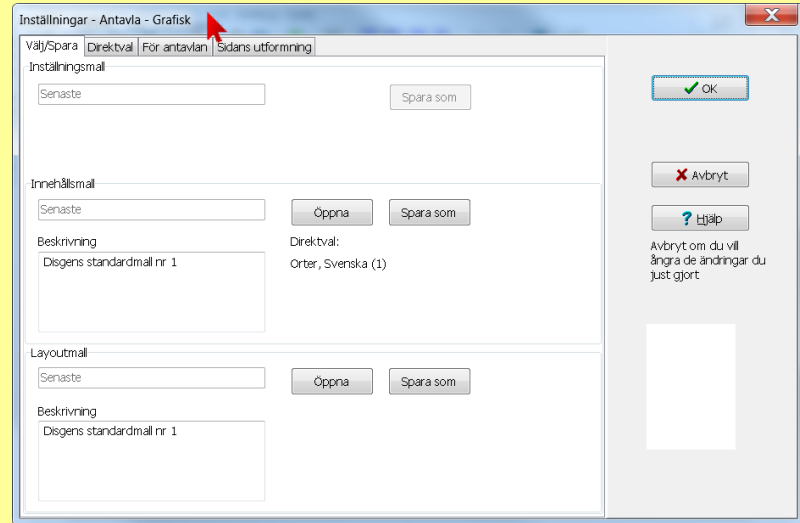
Zoom

- 1 gång
- 1.5 gånger
- 2 gånger
- 3 gånger
- 4 gånger
- 6 gånger
- 8 gånger
- Fyll bredden
- Fyll höjden



Spara goda inställningar

- När du ändrat inställningar kan du spara dem under nytt namn.
- Senare kan du återanvända dessa inställningar.



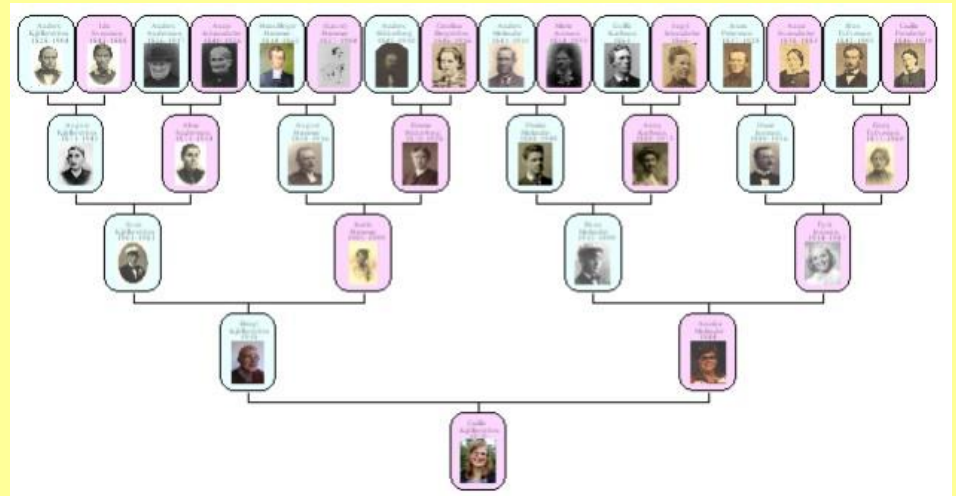
Se hur man gör

Klicka på bilden för att se en äldre video!



Öka antalet generationer

- Lägg till en generation
- Dubbelt så brett papper dvs A2
- Samma inställningar kan användas
- På A0 papper kan 5 generationer anor få plats
- Skriv ut en pdf-fil och lämna den till skrivbyrå



Utvärdera cirkeln!

- För att utveckla studiecirkeln vidare behöver vi din hjälp.
- Fyll i utvärderingen.
- Se vad andra tyckt.

Utvärdering av studiecirkel - Kom igång med Disgen 2015

Tack för att du besvarar enkäten! Det hjälper oss att göra cirkeln bättre.

* Required

När tänker du slutföra övriga moduler? *

Jag har avslutat cirkeln

Nästa termin

Vet ej

Vad har varit det bästa med cirkeln?

Vilka moduler har du fullgjort *

Modul 1

Modul 2

Modul 3

Modul 4

Modul 5

Modul 6

Modul7

Modul8

Jag har sänt in ett Disbyttutdrag

datormagazin-3-201....pdf datormagazin-3-2014.pdf datormagazin-4-2014.pdf datormagazin-5-2014.pdf

Beställ ett diplom

- Visa att du fullgjort studiecirkeln.
- Sänd din antavla till bengt@kj2.se.
- I retur får du ett diplom.

Kom igång med Disgen

Bengt Kjollerström

har fullföljt en distanscirkel omfattande 20 studietimmar och med följande innehåll:

- Inmatning i Disgen av närmaste släkt
- Inmatning av partners
- Inmatning av barn
- Sök efter släktingar i Arkiv Digital, Disbyt och Sveriges befolkning
- Lägga till foton
- Utskrift av ansedel
- Utskrift av antavla, se ovan

Lund den 30 maj 2012-05-27
Bengt Kjollerström



Glöm inte att ta backup!!!

- Din släktforskning är en unik skatt väl värd att bevara.
- Ditt hem kan råka ut för brand eller stöld.
- Förvara din backup på ett säkert ställe.
- Ta backup regelbundet.
- Se hur du ska göra.
- Gör det nu!!!

Modulen är slut

- Ta en paus!
- Reflektera!
 - Vad nytt har du lärt dig?
 - Vad vill du fråga lärarlaget om?
 - Gör det!
- Repetera!
- Berätta för cirkeldeltagarna om ditt arbete – AHA upplevelser och svårigheter!

Bli medlem i DIS

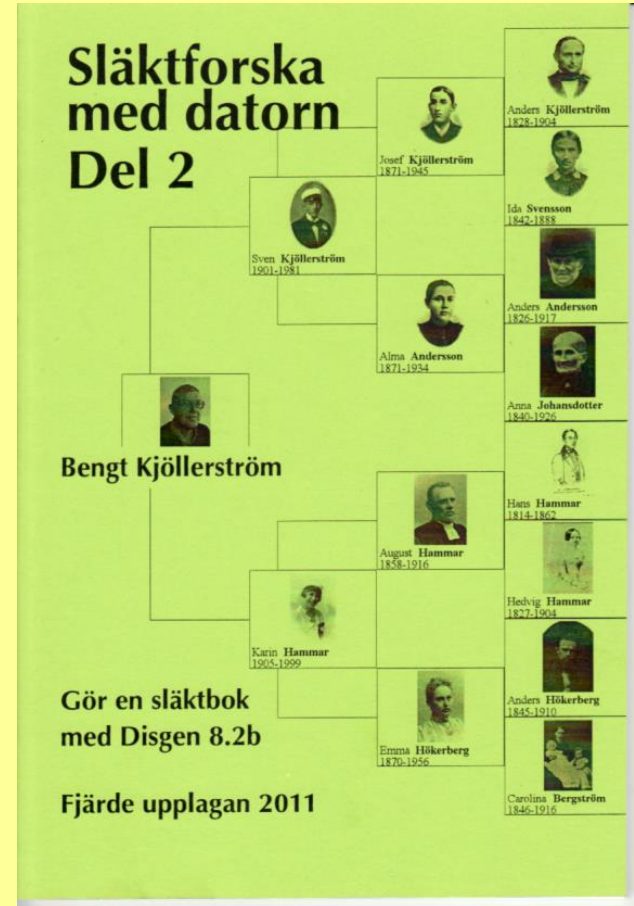
- Har du funnit att Disgen är ett användbart program för dig?
- Gå med i DIS och skaffa en licens.
- Som medlem har du tillgång till support från ett 60-tal faddrar.
- Du kan söka i Disbyt
- Lära dig mer om Disgen genom Diskulogen som kommer med 4 nummer per år.

Gör ett Disbytutdrag!

- Med ett Disbyt-utdrag utökar du dina rättigheter.
- Välj Verktyg/gör ett Disbytutdrag
 - Ange ditt medlemsnummer
 - Ange personer som ska ingå
 - Ange var utdraget ska sparas.
- Ta reda på ditt [Disbytombud](#)
- E-posta ombudet
- Öppna mappen där utdraget sparats
- Lägg utdraget som bilaga
- Sänd utdraget till ditt ombud

Gå vidare - Gör en släktbok

- Gör en modern släktbok för CD eller webben
- Gör en traditionell släktbok med Disgen och Word
- Från manus till färdig bok.
- Gör en släktbok till dina barnbarn finns på kurs.dis.se

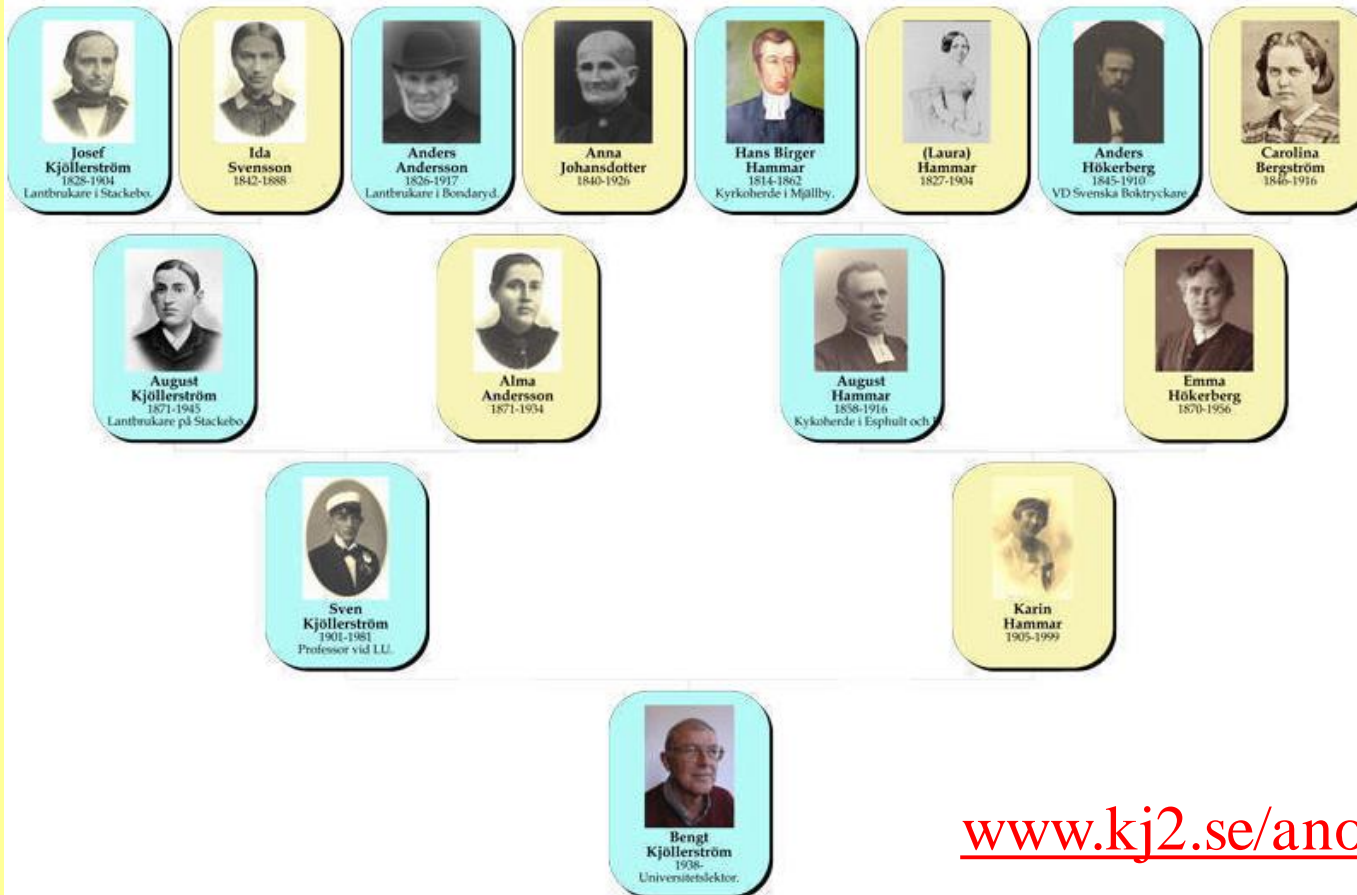


Gör en släktbok till barnbarnen

- Bengt Kjällerström visar hur man gör en modern släktbok Släktforskardagarna 2011.
 - Så gör du en släktbok på CD (uppdaterad januari 2012). tips av Ove Billing
 - En handledning av Bengt Kjällerström
 - Bengts artikel om modern släktbok i Diskulogen
 - Min släktbok finns här.
- Så gör man en modern släktbok av Bengt:
- En presentation av den moderna släktboken.
 - Två filmer del 1 och del 2 som visar de olika stegen i Disgen 8.2.

Min antavla på nätet

Bengts antavla



www.kj2.se/anor

Kursen är slut

- Hoppas att du är nöjd och lärt dig det du önskade.
- Berätta för cirkeldeltagarna om ditt arbete – AHA upplevelser och svårigheter!
- Fler frågor – kontakta lärarlaget!
- Du får gärna gå om kursen, det är gratis.
- Du kan gå vidare till nästa cirkel och göra en släktbok.

<http://kurs.dis.se>

Tack för att du deltagit!

Tack för att du
valde att fullfölja
kursen!